



YaraBela™ 26

La nutrizione pronta ed equilibrata delle tue colture

Composizione	
Azoto (N) Totale	26%
di cui: azoto Ammoniacale (N-NH4)	13%
azoto Nitrico (N-NO3)	13%

CARATTERISTICHE

- Azoto nitrico a pronto effetto, subito disponibile per l'assorbimento della coltura
- Azoto ammoniacale a più lenta assimilazione, che costituisce una riserva nel suolo più duratura nel tempo
- Maggiore efficienza d'uso dell'azoto se paragonato all'applicazione di urea (soggetta a perdite per volatilizzazione fino al 20% dell'azoto applicato)
- Formulazione prilled, caratterizzata da una maggiore rapidità di scioglimento rispetto ad una formulazione granulare e quindi da un minor rischio di dilavamento superficiale
- Consente di eseguire la tecnica della concimazione frazionata, poichè può essere applicato ed immediatamente assimilato in corrispondenza delle fasi di maggiore esigenza di azoto della coltura.



YaraBela 26

è da sempre il fertilizzante più indicato per la concimazione del frumento e degli altri cereali, sui quali consente di eseguire la tecnica della concimazione frazionata.



YaraBela™ 26

IMPIEGHI

YaraBela 26 è ideale per la concimazione di copertura di frumento, girasole, barbabietola ed altre colture estensive.

Applicazione su frumento:

1-Fase di Pieno Accestimento-Inizio Levata

Alla ripresa vegetativa la pianta ha bisogno di una pronta ed equilibrata nutrizione per predisporre al meglio la propria crescita e la produzione. L'azoto nitrico comporta un rapido sviluppo dell'apparato radicale ed un maggior accestimento, fondamentale in caso di seminativo non omogeneo. L'azoto ammoniacale invece sostiene l'accrescimento in levata.

2-Fase di Levata (1°- 2° nodo)

La pianta è in pieno sviluppo e necessita di azoto a pronto effetto per la crescita.

3-Fase di Foglia a Bandiera

In questa fase l'azoto serve soprattutto per supportare la maturazione della granella con conseguente incremento del tenore proteico.

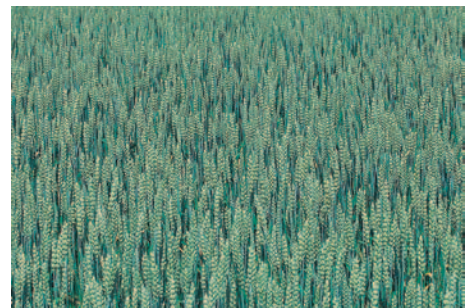
La tecnica della concimazione frazionata

La concimazione frazionata consiste nel distribuire la dose ottimale di azoto in più interventi effettuati nei momenti di maggiore necessità della coltura; tale tecnica si impiega sia per prevenire il manifestarsi di sintomi di carenza soprattutto in determinati stadi di sviluppo della pianta, sia per evitare un'unica massiccia applicazione che comporterebbe inutili sprechi di unità nutritive e relativo impatto ambientale.

Il frazionamento dell'azoto offre inoltre la possibilità di:

1-gestire direttamente lo sviluppo della coltura, ad. esempio influenzando la resa e l'epoca di raccolta

2-migliorare la qualità delle produzioni grazie all'applicazione ripetuta di precise dosi di azoto in determinati stadi di crescita.



Dosi d'impiego

Grano tenero: 300-700 kg/ha

Grano duro: 300-600 kg/ha

Mais: 600-1100 kg/ha

Barbabietola: 200-500 kg/ha

Patata: 400-800 kg/ha

Colza: 300-600 kg/ha

Le dosi riportate sono a titolo indicativo. Yara promuove un uso ragionato dei fertilizzanti basato sull'analisi del terreno e delle asportazioni.