



YaraLiva™

TROPICOTE



Nitrato di Calcio Field

YaraLiva Tropicote è un concime azotato a pronto effetto, ideale per la concimazione in copertura di tutte le colture.

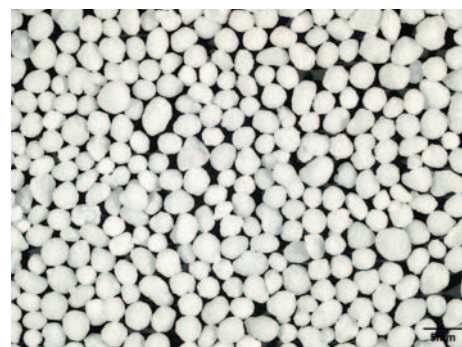
L'azione esplicata dal calcio sulla consistenza, sul colore e sugli standard organolettici, migliora la qualità e la conservabilità delle produzioni.

La presenza dell'ossigeno nella formulazione garantisce un'azione anti-asfissiante su terreni umidi, compattati o soggetti a ristagni.

L'uso di YaraLiva Tropicote è consigliato in caso di sviluppo lento ed insufficiente delle colture, di arresti traumatici della crescita dovuti a gelate o a stress ambientali ed in caso di carenza calcica.

Caratteristiche

- Azoto nitrico a pronto effetto
- Calcio totalmente assimilabile
- Azione anti-asfissiante, anticongelante e di soccorso
- Granulo rivestito: sicurezza di stoccaggio e perfetta distribuzione



Un fertilizzante azotato unico

YaraLiva Tropicote è Nitrato di Calcio granulare, il concime azotato più rapido e prontamente solubile della gamma Yara, dotato di un rivestimento antimpaccante esclusivo che lo rende più facile da conservare e distribuire con tutti gli spandiconcime anche in condizioni di forte umidità.

Contiene calcio interamente solubile in acqua ed assimilabile per la pianta, che agisce in sinergia con l'azoto nitrico per conferire alle piante maggior resistenza e ai frutti maggior qualità e conservabilità.

Grazie alla perfetta granulometria e all'assenza di polvere, permette una distribuzione veloce e precisa. Si dissolve anche con una leggera pioggia o irrigazione o anche solo con l'umidità del terreno e non necessita di essere interrato in quanto l'azoto nitrico si muove nel terreno raggiungendo



rapidamente le radici.

La sua azione infatti si esplica immediatamente dopo la distribuzione, in quanto l'azoto nitrico non necessita di trasformazioni nel terreno per essere completamente assimilato e non lascia residui che potrebbero rendersi disponibili tardivamente.

E' superiore ai fertilizzanti ureici ed ammoniacali poiché fornisce azoto prontamente disponibile in situazioni di basse temperature, ristagni idrici, terreni destrutturati o compattati.

Effetti dell'azoto nitrico

- Forma azotata preferita dalle diverse colture
- Immediatamente disponibile per le piante
- Nessuna perdita per volatilizzazione o fissazione nel terreno
- Favorisce l'assorbimento anche degli altri cationi: calcio, potassio, magnesio

Effetti del calcio

- Migliora la struttura della parete cellulare
- Migliora la qualità e la conservabilità dei prodotti
- Migliora la struttura del suolo e crea un ottimo ambiente radicale
- Aiuta le piante a tollerare malattie e stress abiotici



Caratteristiche

AZOTO TOTALE (N).....15,5%
Nitrico (N-NO₃).....14,4%
Ammoniacale (N-NH₄)....1,1%

OSSIDO DI CALCIO (CaO).....26,5%

FORMULAZIONE granulare
COLORE bianco
PESO SPECIFICO 1,1 kg/l

Consigli di impiego

COLTURA	DOSE kg/ha
Cereali autunno-vernini	200-400
Pomodoro da industria	400-800
Orticole da frutto	300-600
Orticole da foglia	300-500
Cucurbitacee	400-600
Patata	400-600
Barbabietola	200-400
Alberi da frutto, Olivo	300-600
Vite	200-300

